

Inspiron 15

7000 Series

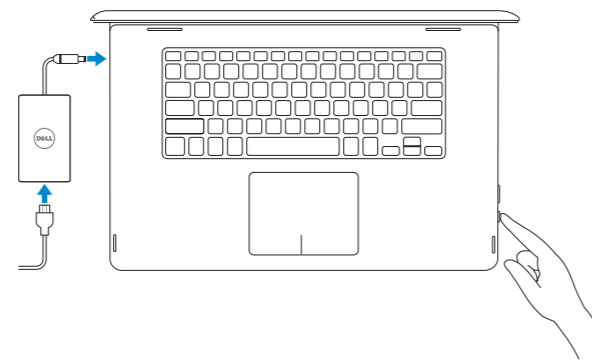
Quick Start Guide

快速入门指南
快速入門指南
クイックスタートガイド
빠른 시작 안내서



1 Connect the power adapter and press the power button

连接电源适配器并按下电源按钮
連接電源轉接器然後按下電源按鈕
電源アダプタを接続し、電源ボタンを押す
전원 어댑터를 연결하고 전원 버튼을 누릅니다



2 Finish operating system setup

完成操作系统设置
完成作業系統設定
オペレーティングシステムのセットアップを終了する
운영 체제 설치 완료

Windows

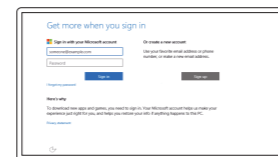


Enable Dell updates
启用 Dell 更新
啓用 Dell 更新
Dell アップデートを有効にする
Dell 업데이트 활성화



Connect to your network
连接到网络
連接網路
ネットワークに接続する
네트워크에 연결

- NOTE:** If you are connecting to a secured wireless network, enter the password for the wireless network access when prompted.
- 注:** 如果您要连接加密的无线网络, 请在提示时输入访问该无线网络所需的密码。
- 註:** 如果您要連線至安全的無線網路, 請在提示下輸入存取無線網路的密碼。
- メモ:** セキュリティ保護されたワイヤレスネットワークに接続している場合、プロンプトが表示されたらワイヤレスネットワークアクセスのパスワードを入力します。
- 주:** 보안된 무선 네트워크에 연결하는 경우 프롬프트 메시지가 표시되면 무선 네트워크 액세스 암호를 입력하십시오.



Sign in to your Microsoft account or create a local account
登录您的 Microsoft 帐户或创建本地帐户
登入您的 Microsoft 帳號或建立本機帳號
Microsoft アカウントにサインインする、またはローカルアカウントを作成する
Microsoft 계정에 로그인 또는 로컬 계정 생성

Ubuntu

Follow the instructions on the screen to finish setup.
按照屏幕上的说明完成设置。
按照螢幕上的指示完成設定。
画面に表示される指示に従ってセットアップを終了します。
설치를 완료하려면 화면의 지시사항을 따르십시오.

Create recovery media for Windows

创建 Windows 恢复介质
建立 Windows 的復原媒體
Windows のリカバリメディアを作成する
Windows용 복구 미디어 생성

In Windows search, type **Recovery**, click **Create a recovery media**, and follow the instructions on the screen.
在 Windows 搜索中输入恢复, 单击创建恢复介质, 然后按屏幕指示操作。
在 Windows 搜尋中, 輸入 **Recovery**, 按一下建立復原媒體, 然後依照畫面上的指示進行。
Windows サーチにリカバリと入力して、リカバリメディアの作成をクリックし、画面の指示に従います。
Windows 검색에서 복구를 입력한 후, 복구 미디어 생성을 클릭한 다음 화면의 지침을 따릅니다.

Locate Dell apps in Windows

在 Windows 中查找 Dell 应用程序 | 在 Windows 中找到 Dell 應用程式
Windows で Dell アプリを見つける | Windows에서 Dell 앱 찾기



Register your computer
注册您的计算机 | 註冊您的電腦
コンピュータを登録する | 컴퓨터 등록



Dell Help & Support
Dell 帮助和支持 | Dell 說明及支援
Dell ヘルプとサポート | Dell 도움말 및 지원



SupportAssist Check and update your computer
检查和更新您的计算机
檢查並更新您的電腦
コンピュータを確認してアップデートする
컴퓨터 검사 및 업데이트

Product support and manuals
产品支持和手册
產品支援與手冊
製品サポートとマニュアル
제품 지원 및 설명서
Dell.com/support
Dell.com/support/manuals
Dell.com/support/windows
Dell.com/support/linux

Contact Dell
与 Dell 联络 | 與 Dell 公司聯絡
デルへのお問い合わせ | Dell사에 문의합니다
Dell.com/contactdell

Regulatory and safety
管制和安全 | 管制與安全
認可と安全性 | 규정 및 안전
Dell.com/regulatory_compliance

Regulatory model
管制型号 | 安規型號
認可モデル | 규정 모델
P55F

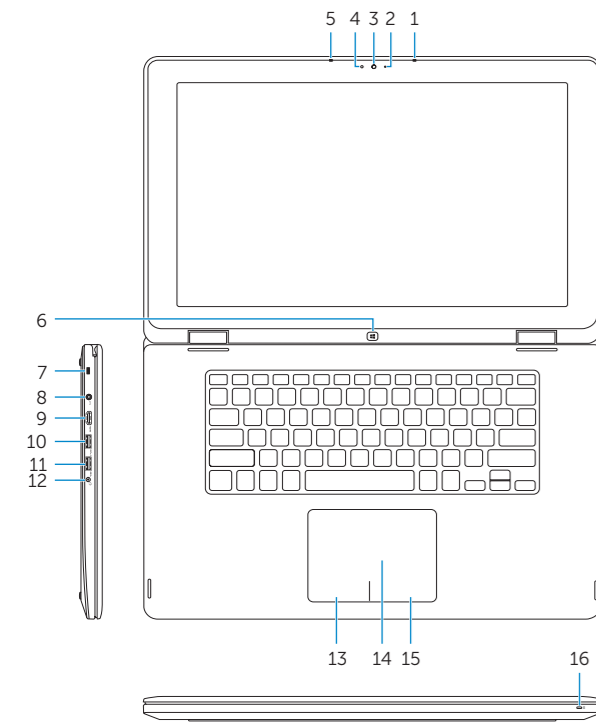
Regulatory type
管制类型 | 安規類型
認可タイプ | 규정 유형
P55F002

Computer model
计算机型号 | 電腦型號
컴퓨터 모델 | 컴퓨터 모델
Inspiron 15-7568
Inspiron 15-7568 系列



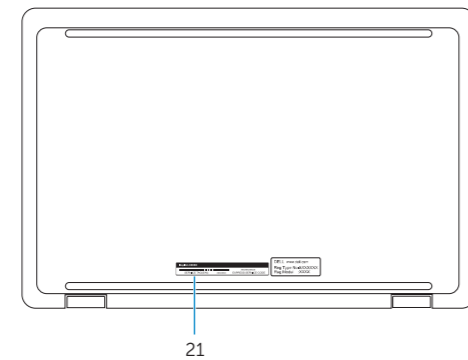
Features

功能部件 | 功能 | 外觀 | 기능



- | | | |
|-------------------------|------------------------------------|----------------------------|
| 1. Right microphone | 10. USB 3.0 port with PowerShare | 17. Power button |
| 2. Camera-status light | 11. USB 3.0 port | 18. Volume-control buttons |
| 3. Camera | 12. Headset port | 19. USB 3.0 port |
| 4. Ambient-light sensor | 13. Left-click area | 20. Media-card reader |
| 5. Left microphone | 14. Touch pad | 21. Service Tag label |
| 6. Windows button | 15. Right-click area | |
| 7. Security-cable slot | 16. Power and battery-status light | |
| 8. Power-adapter port | | |
| 9. HDMI port | | |

- | | | |
|---------------|-------------------------------|----------------|
| 1. 右侧麦克风 | 10. USB 3.0 端口 (带 PowerShare) | 17. 电源按钮 |
| 2. 摄像头状态指示灯 | 11. USB 3.0 端口 | 18. 音量控制按钮 |
| 3. 摄像头 | 12. 头戴式耳机 | 19. USB 3.0 端口 |
| 4. 环境光传感器 | 13. 左键点击区域 | 20. 介质卡读取器 |
| 5. 左侧麦克风 | 14. 触摸板 | 21. 服务标签 |
| 6. Windows 按钮 | 15. 右键点击区域 | |
| 7. 安全缆线孔 | 16. 电源和电池状态指示灯 | |
| 8. 电源适配器端口 | | |
| 9. HDMI 端口 | | |



- | | | |
|---------------|--------------------------------|-----------------|
| 1. 右側麥克風 | 10. 具 PowerShare 的 USB 3.0 連接埠 | 17. 電源按鈕 |
| 2. 攝影機狀態指示燈 | 11. USB 3.0 連接埠 | 18. 音量控制按鈕 |
| 3. 攝影機 | 12. 耳麥連接埠 | 19. USB 3.0 連接埠 |
| 4. 環境光線感應器 | 13. 左鍵區 | 20. 媒體讀卡器 |
| 5. 左側麥克風 | 14. 觸控墊 | 21. 服務標籤 |
| 6. Windows 按鈕 | 15. 右鍵區 | |
| 7. 安全纜線孔 | 16. 電源及電池狀態指示燈 | |
| 8. 電源變壓器連接埠 | | |
| 9. HDMI 連接埠 | | |

- | | | |
|-------------------|---------------------------------|-------------------------|
| 1. 右マイク | 8. 電源アダプタポート | 16. 電源およびバッテリーのステータスライト |
| 2. カメラステータスライト | 9. HDMI ポート | 17. 電源ボタン |
| 3. カメラ | 10. PowerShare 機能付き USB 3.0 ポート | 18. ボリュームコントロールボタン |
| 4. 周囲光センサー | 11. USB 3.0 ポート | 19. USB 3.0 ポート |
| 5. 左マイク | 12. ハットセットポート | 20. メディアカードリーダー |
| 6. Windows ボタン | 13. 左クリックエリア | 21. サービスタグラベル |
| 7. セキュリティケーブルスロット | 14. タッチパッド | |
| | 15. 右クリックエリア | |

- | | | |
|---------------|--------------------------------|----------------|
| 1. 오른쪽 마이크 | 10. USB 3.0 포트 (PowerShare 포함) | 17. 전원 버튼 |
| 2. 카메라 상태 표시등 | 11. USB 3.0 포트 | 18. 볼륨 조절 버튼 |
| 3. 카메라 | 12. 헤드셋 포트 | 19. USB 3.0 포트 |
| 4. 주변 광원 센서 | 13. 왼쪽 클릭 영역 | 20. 미디어 카드 판독기 |
| 5. 왼쪽 마이크 | 14. 터치패드 | 21. 서비스 태그 라벨 |
| 6. Windows 버튼 | 15. 오른쪽 클릭 영역 | |
| 7. 보안 케이블 슬롯 | 16. 전원 및 배터리 상태 표시등 | |
| 8. 전원 어댑터 포트 | | |
| 9. HDMI 포트 | | |

Shortcut keys

快捷鍵 | 捷徑鍵
ショートカットキー | 바로 가기 키

- | | |
|------------|---|
| F1 | Mute audio
静音 靜音
消音する 오디오 음소거 |
| F2 | Decrease volume
降低音量 降低音量
音량을 낮추는 볼륨 감소 |
| F3 | Increase volume
提高音量 提高音量
音량을 높이는 볼륨 증가 |
| F4 | Play previous track/chapter
播放上一音轨/单元 播放上一曲目/上一個章節
前のトラック/チャプターを再生する 이전 트랙/챕터 재생 |
| F5 | Play/Pause
播放/暫停 播放/暫停
再生/一時停止 재생/일시 중지 |
| F6 | Play next track/chapter
播放下一音轨/单元 播放下一曲目/下一個章節
次のトラック/チャプターを再生する 다음 트랙/챕터 재생 |
| F8 | Switch to external display
切换到外部显示器 切换至外部顯示器
외부 디스플레이에切り替える 외부 디스플레이로 전환 |
| F9 | Search
搜索 搜尋
검색 검색 |
| F10 | Toggle keyboard backlight
切换键盘背光 切换鍵盤背光
키보드백라이트를切り替える 키보드 조명 토글 |
| F11 | Decrease brightness
降低亮度 降低亮度
輝度を 낮추는 밝기 감소 |

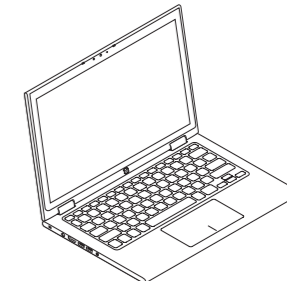
- | | |
|---------------------------|--|
| F12 | Increase brightness
提高亮度 增加亮度
輝度を 높이는 밝기 증가 |
| Fn + PrtScr | Turn off/on wireless
打开/关闭无线功能 啓動/關閉無線功能
와이레스를 온/오프にする 무선 끄기/켜기 |
| Fn + Esc | Toggle Fn-key lock
切换 Fn 键锁 切换 Fn 鍵鎖定
Fn 키-로크를切り替える 토글 Fn-키 잠금 |
- NOTE:** For more information, see *Specifications* at [Dell.com/support](https://www.dell.com/support).
注: 有关详细信息, 请参见 [Dell.com/support](https://www.dell.com/support) 上的规范。
註: 如需更多資訊, 請參閱 [Dell.com/support](https://www.dell.com/support) 中的規格。
メモ: 詳細は、[Dell.com/support](https://www.dell.com/support) の仕様を参照してください。
주: 자세한 정보는 [Dell.com/support](https://www.dell.com/support)의 사양을 참조하십시오.

Modes

模式 | 模式 | 모드 | 모드

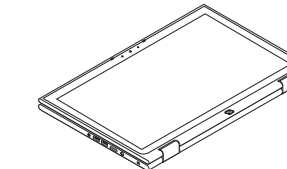
Notebook

笔记本 | 筆記型電腦
노트북 | 노트북



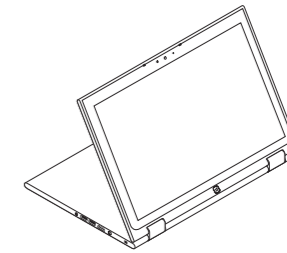
Tablet

平板电脑 | 平板電腦
태블릿 | 태블릿



Stand

机架 | 腳架
스탠드 | 스탠드



Tent

帳篷式 | 帳篷模式
텐트 | 텐트

